

A30

Careta para soldar, automática y liviana.



Extremadamente liviana en peso, pero fuerte en rendimiento. La careta A30 ofrece fiabilidad premium a un precio razonable. La A30 utiliza un cassette de oscurecimiento automático de alto rendimiento con clase óptica excepcional.

Puede utilizarse para la mayoría de los procesos de soldadura por arco, tales como electrodo revestido (SMAW/MMA), MIG / MAG y muchas aplicaciones TIG. La facilidad en el uso de la careta A30 es ideal como primer careta fotosensible para los soldadores aficionados, los granjeros, los entusiastas de "hágalo Ud. mismo", y trabajadores del mantenimiento o construcción.

- Carcasa de peso liviano aerodinámico -peso total 480 g con comfortable arnés reforzado, con más opciones de ajuste.
- 100 x 45mm
- Clasificación 1/1/1/2
- DIN 4/ 9-13
- Ajuste de sensibilidad y retardo
- 2 años de garantía
- Modo Amolado
- Opciones de Dioptría

Para más información visite esab.com

Procesos

- SMAW/MMA (Electrodo revestido)
- GTAW/TIG
- PAW – Soldadura por Arco de Plasma
- CAC-A – Corte por Arco de Carbón Aire
- Amolado



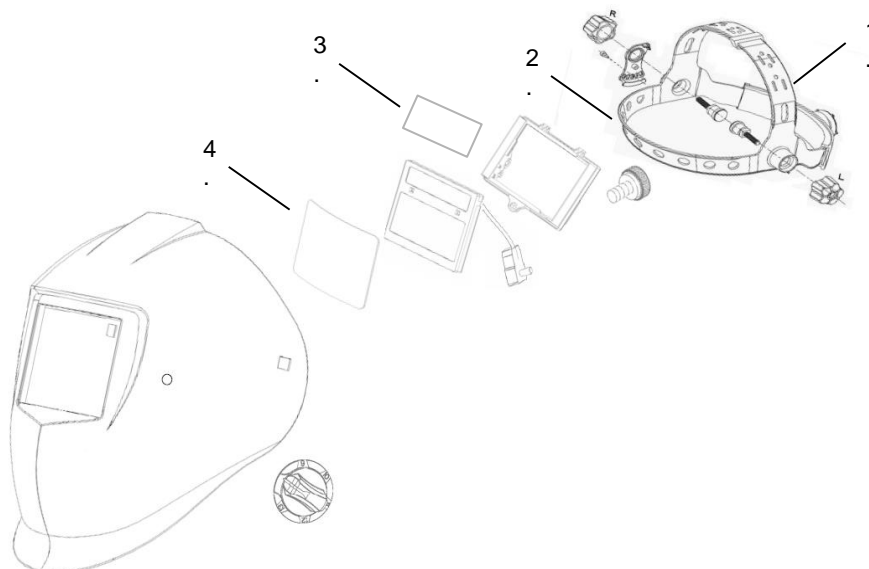
A30

Careta para soldar, automática y liviana.

Especificaciones	
Rango del filtro ADF	DIN 9-13
Dimensiones del Casette (filtro ADF)	110 x 90 mm
Campo de visión	100 x 45 mm
Control de oscurecimiento	Estado Claro: DIN 4 Estado Oscuro: DIN 9-13 Ajuste Extremo
Fuente de Alimentación	Células solares y baterías de litio
Sensores	2
Tiempo de Conmutación (Oscurecimiento)	Claro - Oscuro: 0.3 ms
Tiempo de Retardo	Oscuro - Claro: 0.1 – 0.8 sec
Función Amolado	Sí (Control Externo)
Normas	CE, EN175, EN 379, EN166, ANSI Z87.1, CSA Z94.3, AS/NZS 1337.1, AS/NZS 1338.1
Clasificación	1/1/1/2
Material del Casco	PA (A prueba de fuego)
Peso Total	470g
Temperatura de funcionamiento	De -5°C a + 55°C

Información para pedidos	
ESAB A30	0733854

Accesorios y repuestos	
1 - Arnes completo careta ESAB A-30	0735856
2 - Banda anti-sudor	0735685
3 - Protector interior del filtro ADF ESAB A-30	0735855
4 - Protector exterior del filtro ADF ESAB A-30	0735483



ESAB / esab.com

